



建物(南側)



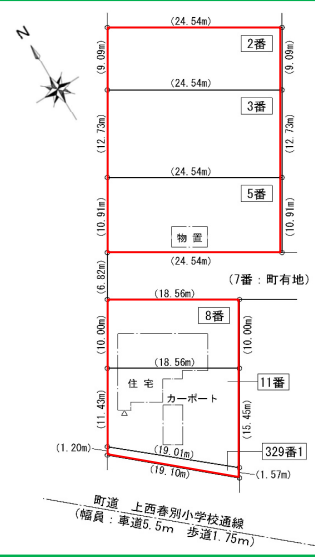
建物(東側)

現況写真①



物件所在地

案内図



地形図

敷地広々！庭や畑など使い方自由！
 茶室、水屋、サンルーム、書斎、
 地下室など間取りも充実しています！
 物件は西春別駅前を中心街！
 生活利便施設が徒歩圏内に有り！

野付郡別海町西春別駅前錦町

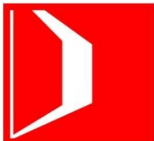
- 【土地面積】
- 2番 : 223.06㎡ (67.59坪)
 - 3番 : 312.39㎡ (94.66坪)
 - 5番 : 267.73㎡ (81.13坪)
 - 8番 : 185.60㎡ (56.24坪)
 - 11番 : 249.44㎡ (75.58坪)
 - 329番1 : 11.58㎡ (3.50坪)

計6筆 : 1,249.8㎡ (378.7坪)

種別	売土地建物			
物件用途	空港からのアクセス良好！ 避暑地の別荘におすすめの物件です！ 専用住宅 3LDK + 茶室 + 書斎 + サンルーム + 地下室 55.11坪 (H11年5月新築)			
土地価額	1,500 万円	土地3.3㎡単価	約1.0万円	
地積	1,249.8㎡ (378.7坪) ※土地は全部で6筆あります			
所在地	野付郡別海町西春別駅前錦町8番地、11番地			
交通	根室中標津空港から車で約40分			
土地	土地面積	1249.80 ㎡	私道面積	0 ㎡
	土地の権利	所有権	地目	宅地
				地勢 平坦
建物	構造	木造亜鉛メッキ鋼板葺地下1階付2階建		
	延床面積	181.87 ㎡	1階	102.01 ㎡
			2階	56.22 ㎡
	付帯物等	㎡	地階	23.64 ㎡
			3階	0 ㎡
道路	道路	公道	町道	19.1 m
		幅員	7.25 m	
		仕上	舗装	
制限	用途地域	建蔽/容積		
	高度地区	防火地域		
	都市計画	区域外	計画道路	
施設	水道	公営	汚水	公共下水道
	雑排水	公共下水道	ガス	個別プロパン
引渡	現況	居住中	引渡条件	代金決済時
	引渡時期	協議による		
備考	・内見可能(居住中につき事前予約が必要です)			
	情報登録(更新)日	R6.10.1		管理番号: 170
	校区	上西春別	小学校	上西春別
			中学校	

宅建業免許番号 北海道知事 根(12)第19号

〒086-1075 標津郡中標津町東35条北4丁目3番地



第一宅建設 株式会社

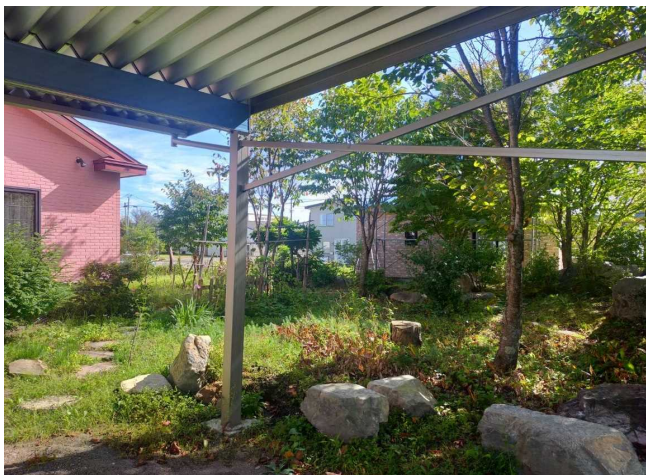
TEL: 0153-73-3702

HPIはこちら⇒

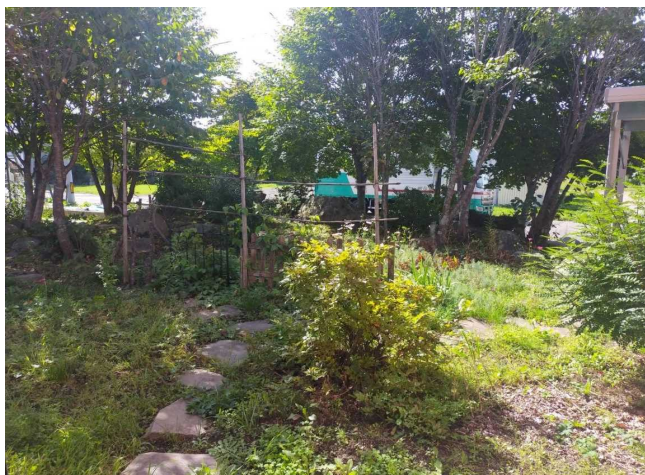
FAX: 0153-73-3725 ①: dai1tks@rose.ocn.ne.jp

所属団体 (公社)北海道宅地建物取引業協会会員 (公社)全国宅地建物取引業保証協会会員 (一社)北海道不動産公正取引協議会会員 (公財)東日本不動産流通機構加盟店

取引態様	媒介
手数料	取引には媒介手数料及び、所有権移転費用等の諸費用が別途掛かります。
担当	志田・桐島



庭(建物正面)



庭(建物正面)



建物裏敷地



カーポート(建物正面)



物置(建物裏)

現況写真②

情報登録(更新)日:R6.10.1 管理番号:170

宅建業免許番号 北海道知事 根(12)第19号



第一宅建設設計 株式会社

〒086-1075 標津郡中標津町東35条北4丁目3番地

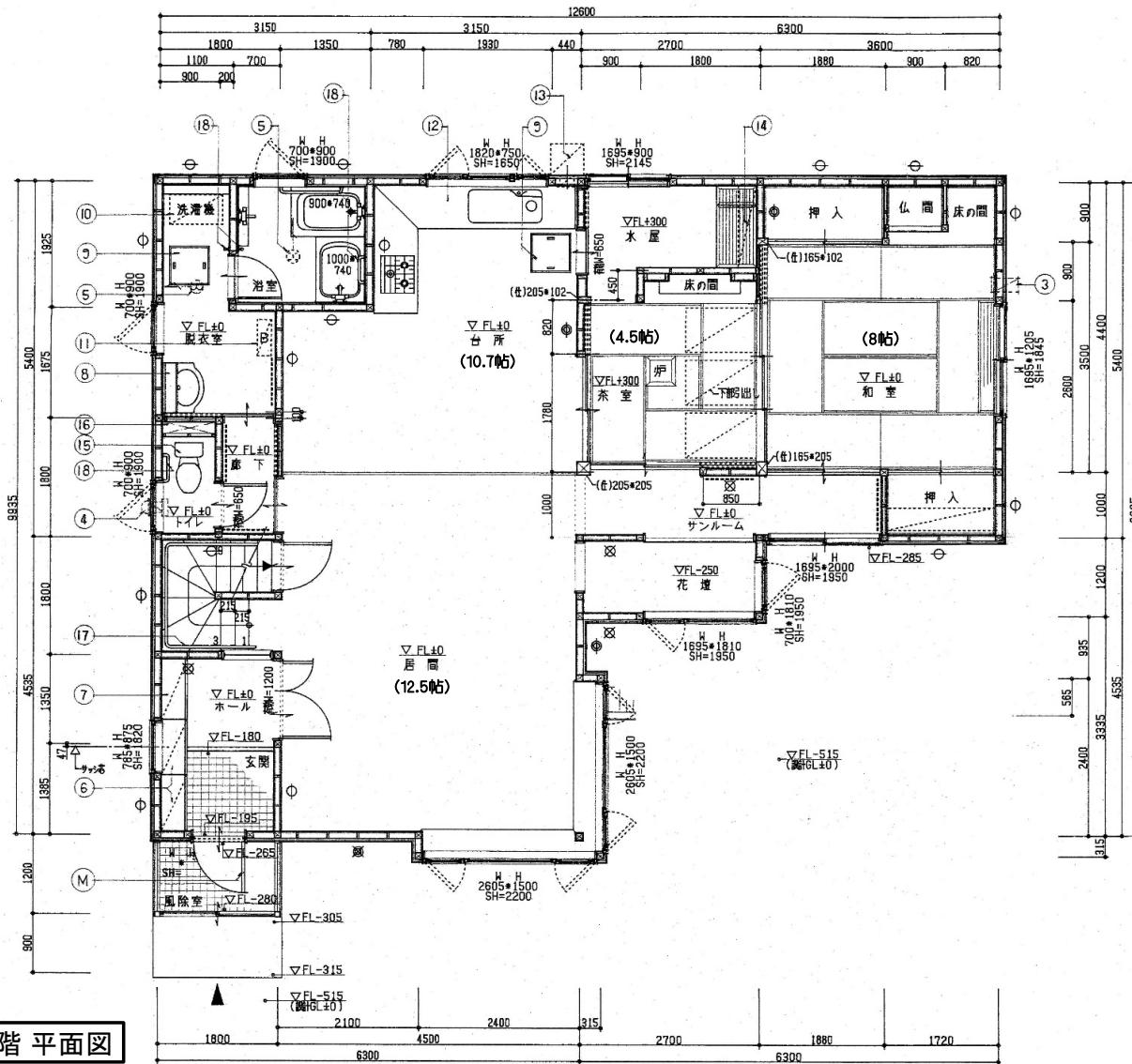
TEL:0153-73-3702

HPはこちら⇒

FAX:0153-73-3725 ①:dai1tks@rose.ocn.ne.jp

所属団体 (公社)北海道宅地建物取引業協会会員 (公社)全国宅地建物取引業保証協会会員 (一社)北海道不動産公正取引協議会会員 (公財)東日本不動産流通機構加盟店

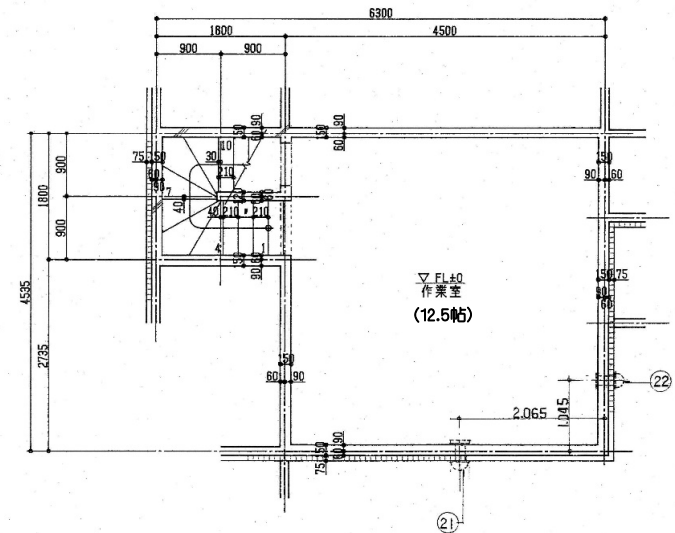
取引態様	媒介
手数料	取引には媒介手数料及び、所有権移転費用等の諸費用が別途掛かります。
担当	志田・桐島



1階平面図



【面積表】	
地下1階床面積	23.64㎡ (7.16坪)
1階床面積	102.01㎡ (30.91坪)
2階床面積	56.22㎡ (17.03坪)
延べ床面積	181.87㎡ (55.11坪)



地下1階平面図

情報登録(更新)日:R6.10.1 管理番号:170

宅建業免許番号 北海道知事 根(12)第19号

〒086-1075 標津郡中標津町東35条北4丁目3番地



第一宅建設 株式会社

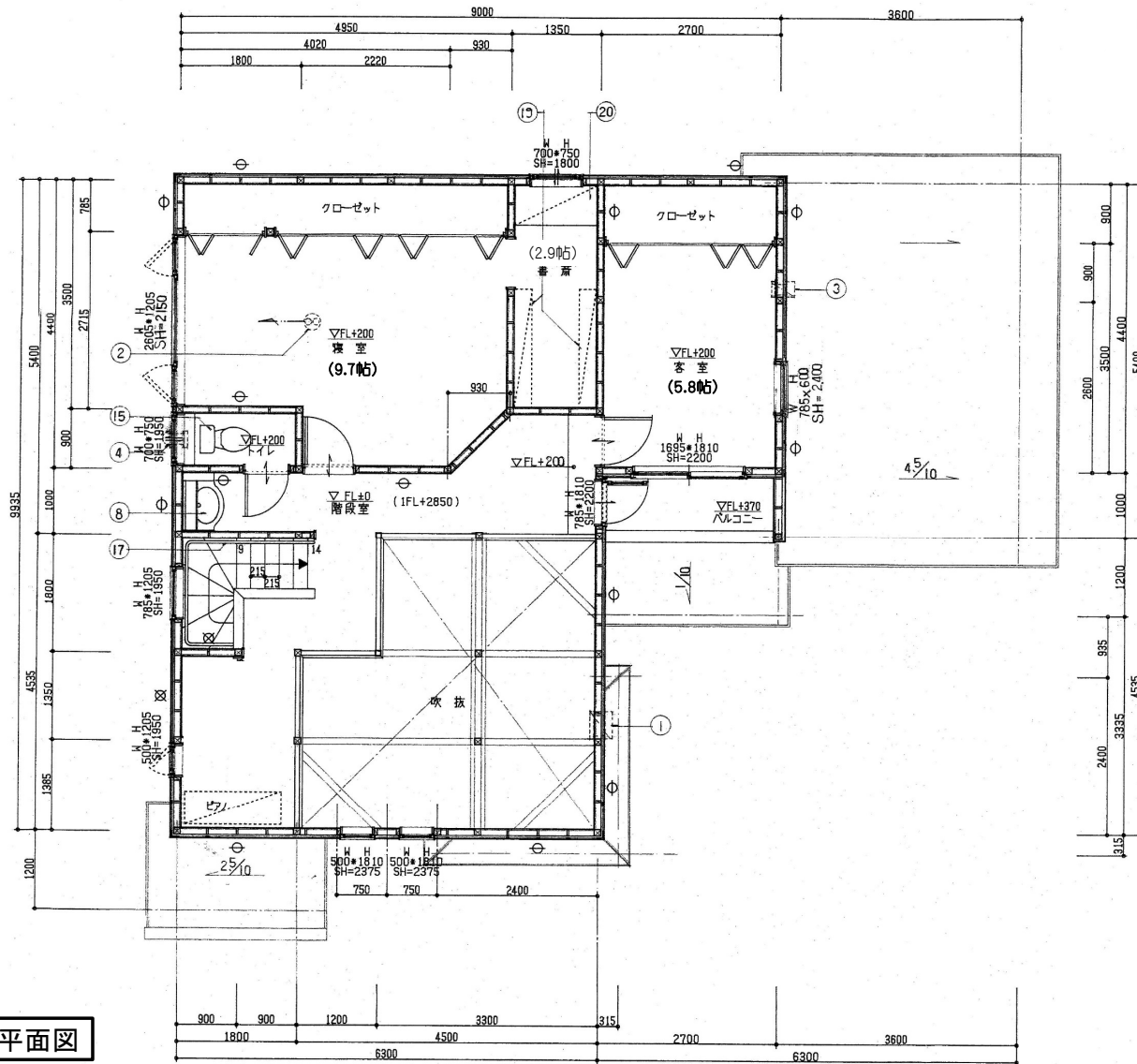
TEL:0153-73-3702

HPIはこちら→

FAX:0153-73-3725 ①:dai1tks@rose.ocn.ne.jp

所属団体 (公社)北海道宅地建物取引業協会会員 (公社)全国宅地建物取引業保証協会会員 (一社)北海道不動産公正取引協議会会員 (公財)東日本不動産流通機構加盟店

取引態様	媒介
手数料	取引には媒介手数料及び、所有権移転費用等の諸費用が別途掛かります。
担当	志田・桐島



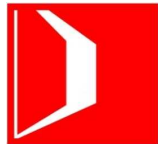
2階 平面図

【面積表】	
地下1階床面積	23.64㎡ (7.16坪)
1階床面積	102.01㎡ (30.91坪)
2階床面積	56.22㎡ (17.03坪)
延べ床面積	181.87㎡ (55.11坪)

情報登録(更新)日:R6.10.1 管理番号:170

宅建業免許番号 北海道知事 根(12)第19号

〒086-1075 標津郡中標津町東35条北4丁目3番地



第一宅建設 株式会社

TEL:0153-73-3702

HPIはこちら →
 FAX: 0153-73-3725 ①: dai1tks@rose.ocn.ne.jp

所属団体 (公社)北海道宅地建物取引業協会会員 (公社)全国宅地建物取引業保証協会会員 (一社)北海道不動産公正取引協議会会員 (公財)東日本不動産流通機構加盟店

取引態様	媒介
手数料	取引には媒介手数料及び、所有権移転費用等の諸費用が別途掛かります。
担当	志田・桐島