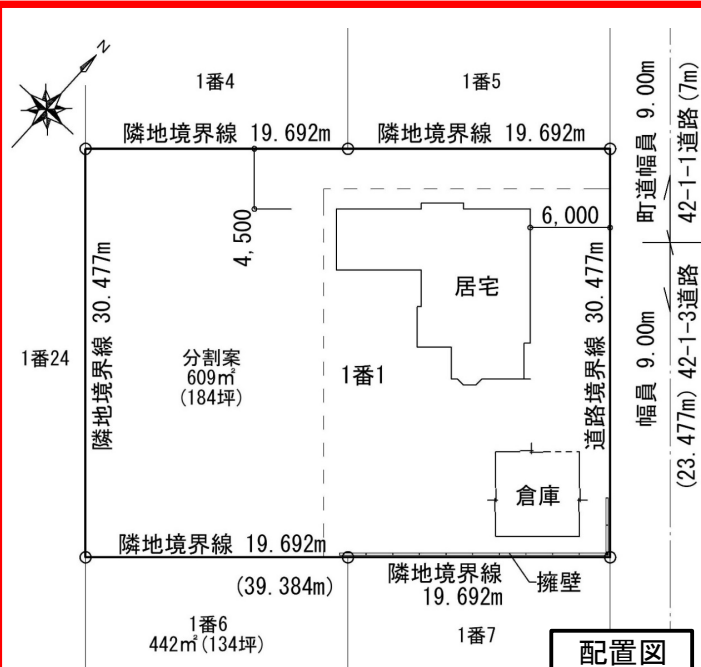


至釧路
(国道272号)

案内図



配置図

売土地建物

専用住宅 56坪 4LDK+1DK (H6年11月新築)

3,325 万円

土地3.3㎡単価
6.5万円

土地2,360万円 建物965万円

1,200㎡ (363.6坪)

標津郡中標津町東11条南9丁目1番地1

阿寒バス白樺団地バス停留所(徒歩3分)

土地面積	1200 ㎡	私道面積		㎡
土地の権利	所有権	地目	山林	地勢 平坦
構造	木造亜鉛メッキ鋼板葺2階建			
延床面積	185.01 ㎡	1階	123.37 ㎡	2階 61.64 ㎡
付帯物等	39.69 ㎡	地階	㎡	3階 ㎡
道路	公道	町道白樺東11条通り	接道	30.477 m
	幅員	9.00 m		
	仕上	一部舗装、他簡易舗装		

用途地域	第二種中高層	建蔽/容積	60/200
高度地区	指定無し	防火地域	指定無し
都市計画	区域内	計画道路	指定無し

施設	水道	公営	汚水	公共下水道
	雑排水	公共下水道	ガス	個別
引渡	現況	現状渡し	引渡条件	代金決済時
	引渡時期	相談		

・土地の分割売買可能
・1-6土地売却可能
・詳細はお問い合わせ下さい。

情報登録(更新)日: R5.7.18 管理番号: 166

校区 中標津東 小学校 中標津広陵 中学校



A方向



B方向

現況写真

宅建業免許番号 北海道知事 根(12)第19号

〒086-1075 標津郡中標津町東35条北4丁目3番地



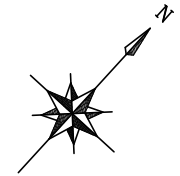
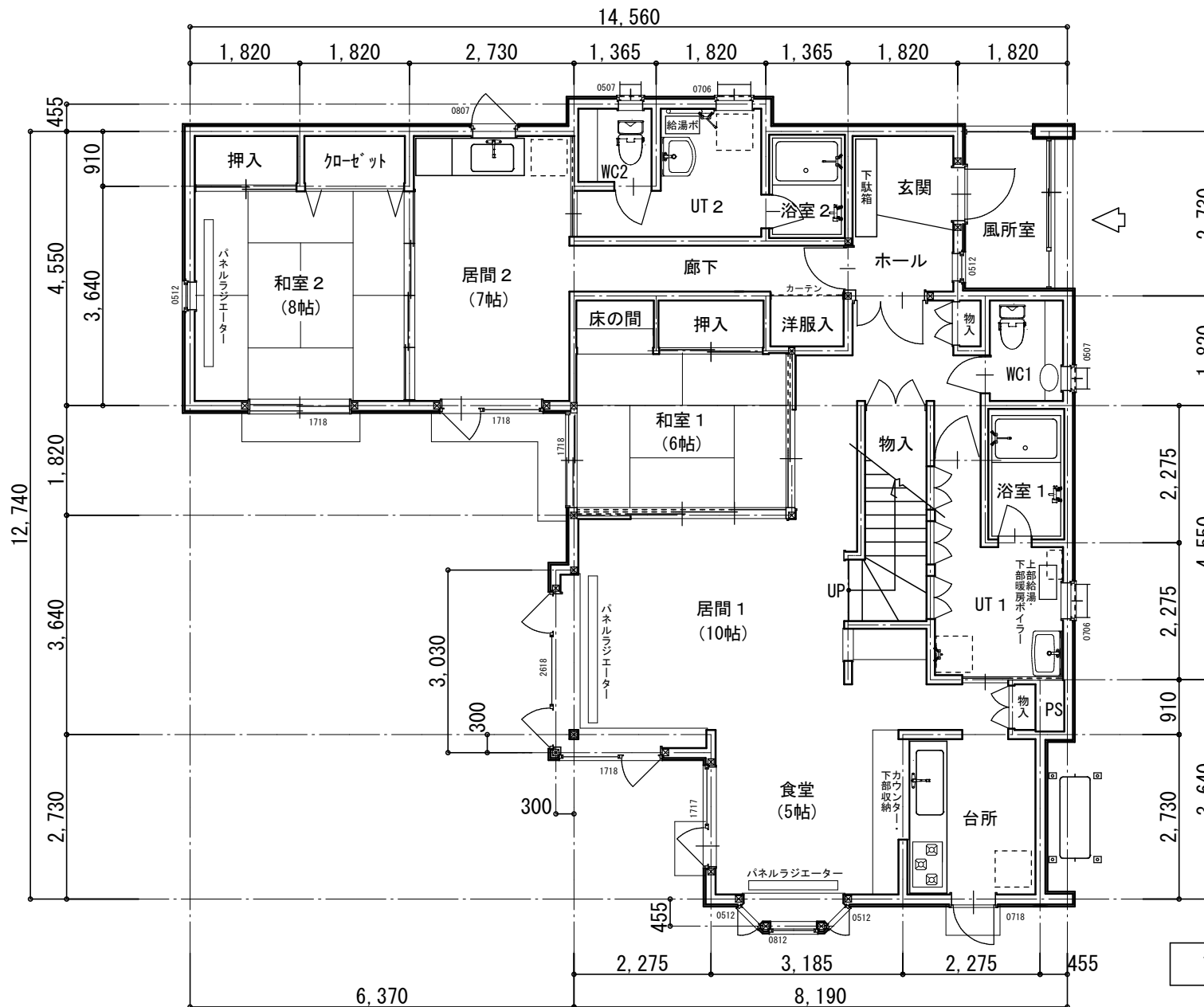
第一宅建設設計 株式会社

TEL: 0153-73-3702

HPIはこちら⇒
FAX: 0153-73-3725 〆: dai1tks@rose.ocn.ne.jp

所属団体 (公社)北海道宅地建物取引業協会会員 (公社)全国宅地建物取引業保証協会会員 (一社)北海道不動産公正取引協議会会員 (公財)東日本不動産流通機構加盟店

取引態様	媒介
手数料	別途仲介手数料等の諸費用が必要です。
担当	志田・吉田・桐島



1階平面図 S=1/100

情報登録(更新)日: R5. 7. 21 管理番号: 166

宅建業免許番号 北海道知事 根(12)第19号



第一宅建設設計 株式会社

〒086-1075 標津郡中標津町東35条北4丁目3番地

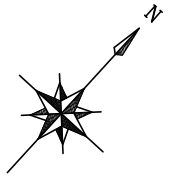
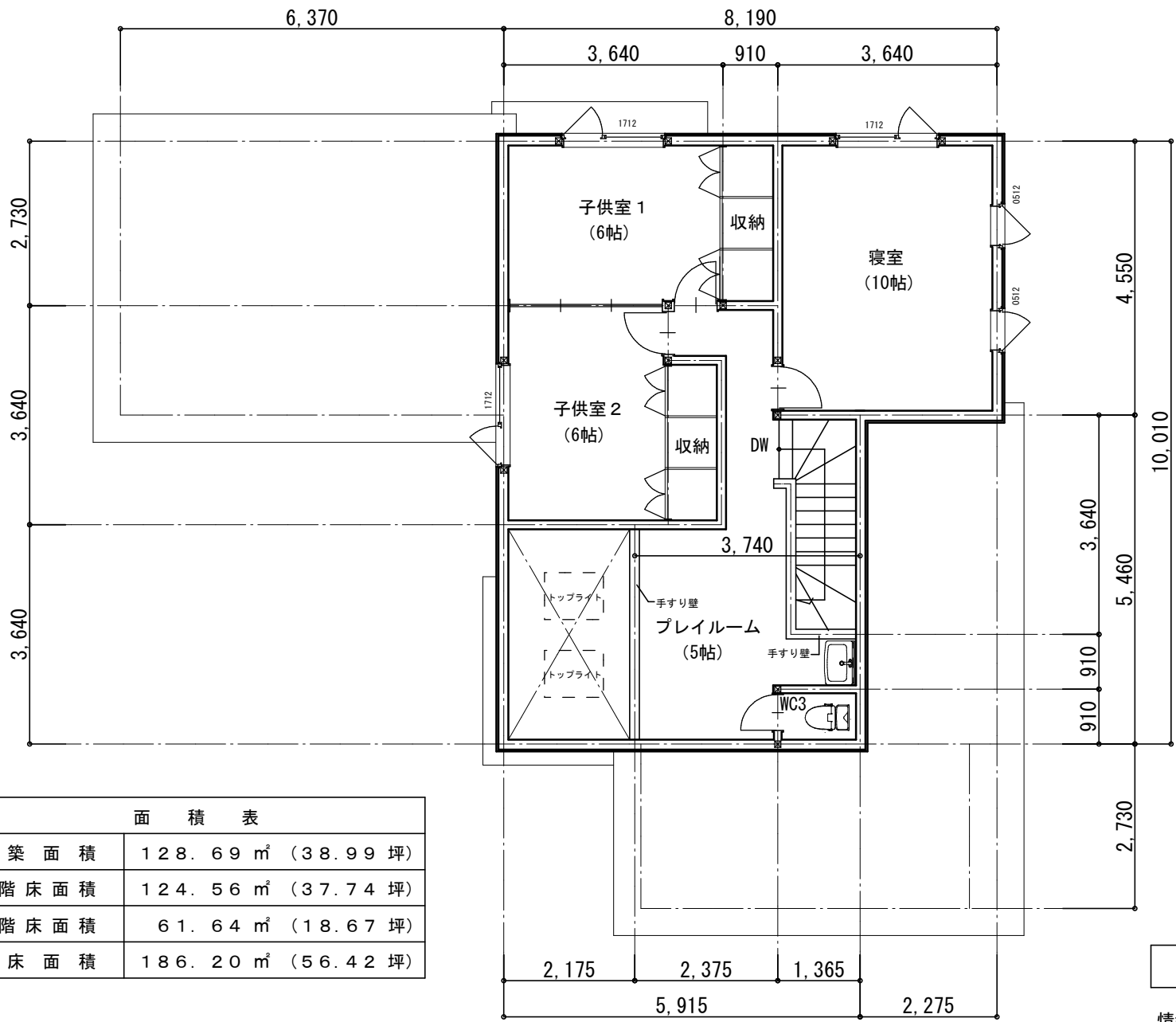
TEL: 0153-73-3702

HPIはこちら

FAX: 0153-73-3725 MAIL: dai1tks@rose.ocn.ne.jp

所属団体 (公社) 北海道宅地建物取引業協会会員 (公社) 全国宅地建物取引業保証協会会員 (一社) 北海道不動産公正取引協議会会員 (公財) 東日本不動産流通機構加盟店

取引態様	媒介
手数料	取引には媒介手数料及び、所有権移転費用等の諸費用が別途掛かります。
担当	志田・吉田・桐島



面積表	
建築面積	128.69 m ² (38.99 坪)
1階床面積	124.56 m ² (37.74 坪)
2階床面積	61.64 m ² (18.67 坪)
延床面積	186.20 m ² (56.42 坪)

2階平面図 S=1/100

情報登録(更新)日: R5.7.21 管理番号: 166

宅建業免許番号 北海道知事 根(12)第19号



第一宅建設設計 株式会社

〒086-1075 標津郡中標津町東35条北4丁目3番地
TEL: 0153-73-3702
 HPはこちら
 FAX: 0153-73-3725 MAIL: dai1tks@rose.ocn.ne.jp

所属団体 (公社)北海道宅地建物取引業協会会員 (公社)全国宅地建物取引業保証協会会員 (一社)北海道不動産公正取引協議会会員 (公財)東日本不動産流通機構加盟店

取引態様	媒介
手数料	取引には媒介手数料及び、所有権移転費用等の諸費用が別途掛かります。
担当	志田・吉田・桐島