



中古住宅(土地付き)
専用住宅

物件種別
用途

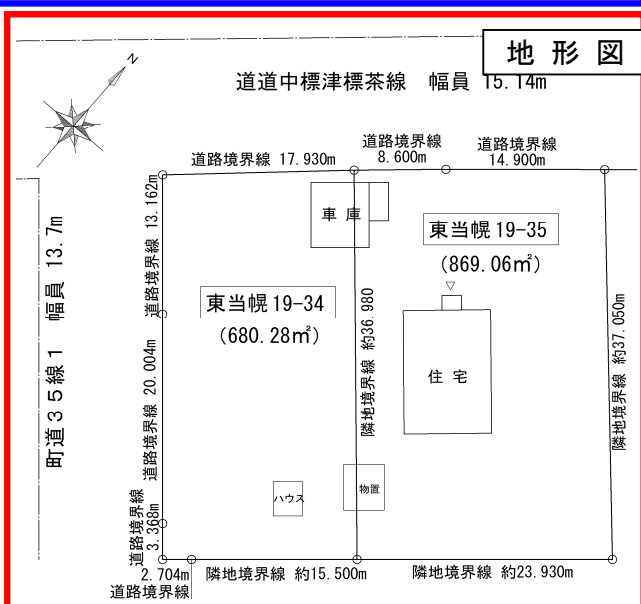
物件価額
1,300 万円
(土地400万円・建物900万円)

間取り
3LDK

建物履歴
平成5年8月 新築

所在地
標津郡中標津町東当幌19-35

土地	土地面積	1,549.34 m ²	私道面積		m ²
	土地の権利	所有権	地目	宅地	地勢 平坦地
建物	構造	木造平屋建て			
	延床面積	96.88 m ²	1階	96.88 m ²	2階
	付帯物等	34.02 m ²	地階	m ²	3階
道路	道路	道道 中標津標茶線		幅員 15.14 m	
		町道 35線1		幅員 13.70 m	
	舗装	舗装道路	接道	36.534m(町道側)	
制限	用途地域	都市計画区域外	建蔽/容積	指定無し	
	高度地域	指定無し	防火地域	指定無し	
	都市計画	指定無し	計画道路	指定無し	
	その他法令上の制限				
施設	水道	町営	汚水	浄化槽	
	雑排水	浸透枮	ガス	個別プロパン	
引渡	現況	現状渡し	引渡条件	代金決済時	
	引渡時期	協議による			
備考	<ul style="list-style-type: none"> ・FF式ストーブ・ユニットバス(シャワー付) ・電気温水器・トイレ(ウォシュレット付)・IHヒーター ・ホームタンク有り・インターフォン(カメラ付) ・キッチン内蔵の食洗器は使用できません。 				
	情報登録(更新)日	R5.6.16		管理番号: 157	
	校区	中標津	小学校	中標津	中学校



宅建業免許番号 北海道知事 根(12)第19号

〒086-1075 標津郡中標津町東35条北4丁目3番地

第一宅建設 株式会社

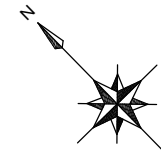
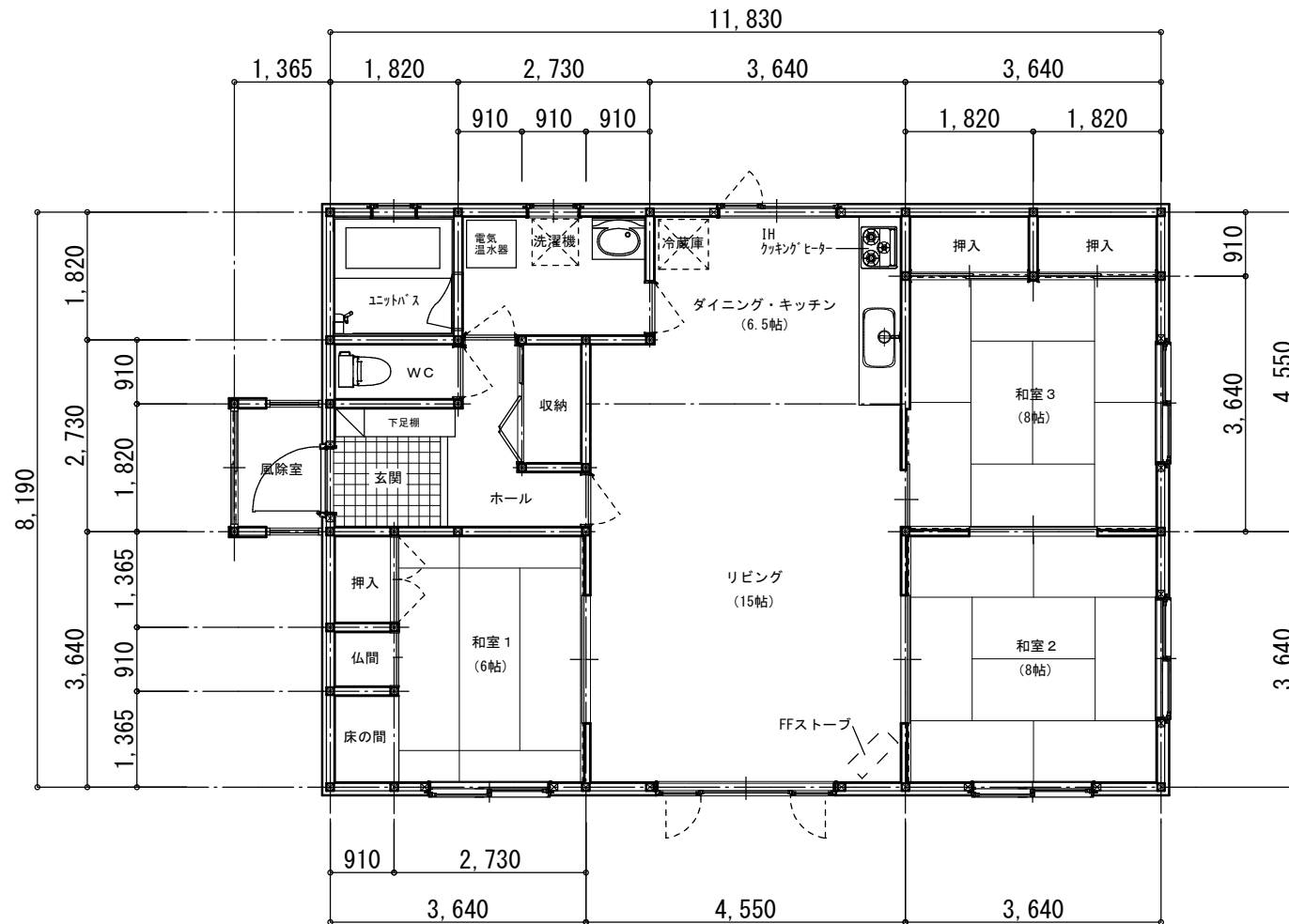
TEL: 0153-73-3702

HPIはこちら⇒ [第一宅建設](#) 検索

FAX: 0153-73-3725 〆: dai1tks@rose.ocn.ne.jp

所属団体 (公社)北海道宅地建物取引業協会会員 (公社)全国宅地建物取引業保証協会会員 (一社)北海道不動産公正取引協議会会員 (公財)東日本不動産流通機構加盟店

取引態様	媒介
手数料等	取引には媒介手数料及び、所有権移転費用等の諸費用が別途掛かります。
担当	志田・吉田



1階平面図 S=1/100

面積表	
建築面積	97.20 m ² (29.45 坪)
1階床面積	96.88 m ² (29.35 坪)
延床面積	96.88 m ² (29.35 坪)

情報登録(更新)日: R5.6.16

管理番号: 157

宅建業免許番号 北海道知事 根(12)第19号



第一宅建設設計 株式会社

〒086-1075 標津郡中標津町東35条北4丁目3番地

TEL: 0153-73-3702

HPIはこちら

🔍 第一宅建設設計 🔍 検索

FAX: 0153-73-3725 MAIL: dai1tks@rose.ocn.ne.jp

取引態様	仲介
手数料	取引には媒介手数料及び、 所有権移転費用等の 諸費用が別途掛かります。
担当	志田・吉田

所属団体 (公社) 北海道宅地建物取引業協会会員 (公社) 全国宅地建物取引業保証協会会員 (一社) 北海道不動産公正取引協議会会員 (公財) 東日本不動産流通機構加盟店