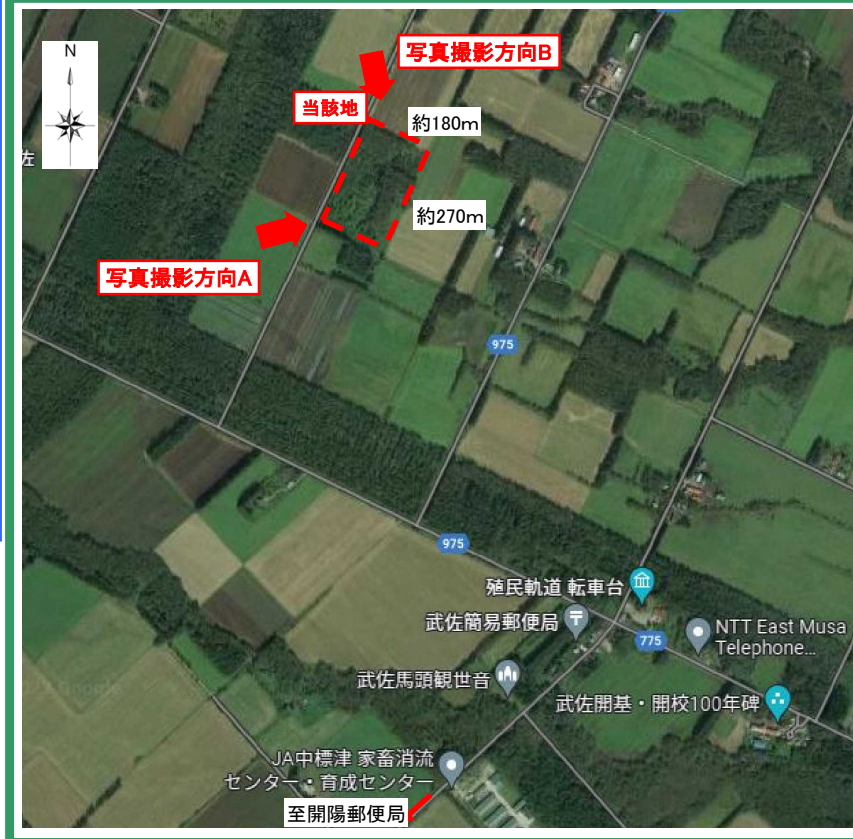


案内図



現況写真

写真撮影方向A

写真撮影方向B

売土地

土地価額は相談に応じます

500 万円

3.3㎡単価

49,460㎡ (1,961坪)

北海道標津郡中標津町
字武佐南9線西47-1

中標津空港から車で約15分

土地	土地面積	49,460	㎡	私道面積		㎡
	土地の権利	所有権	地目	山林	地勢	
建物	構造					
	延床面積	㎡	1階	㎡	2階	㎡
	付帯物等	㎡	地階	㎡	3階	㎡
道路	道路	公道	武佐西8号道路	幅員	14.8m	
		接道	約270m	舗装	砂利	
	用途地域	指定無し	建蔽/容積	指定無し		
	高度地域	指定無し	防火地域	指定無し		
制限	都市計画	都市計画区域外	計画道路	指定無し		
	その他法令上の制限	森林法の規制有り 中標津町景観条例の確認が必要です。				
施設	水道	無し	汚水	無し		
	雑排水	無し	ガス	個別		
引渡	現況	現況渡し	引渡条件	代金決済時		
	引渡時期	相談				
備考	1. 500坪程度に分割販売可。					
	情報登録(更新)日	R4.9.8			管理番号	2
	校区	小学校	中学校			

宅建業免許番号 北海道知事 根(12)第19号



第一宅建設設計 株式会社

〒086-1075 標津郡中標津町東35条北4丁目3番地

TEL: 0153-73-3702

HPIはこちら⇒

第一宅建設設計

検索

FAX: 0153-73-3725 ☎: dai1tks@rose.ocn.ne.jp

所属団体 (公社)北海道宅地建物取引業協会会員 (公社)全国宅地建物取引業保証協会会員 (一社)北海道不動産公正取引協議会会員 (公財)東日本不動産流通機構加盟店

取引態様	媒介
手数料	別途仲介手数料等の諸費用が必要です。
担当	志田・桐島