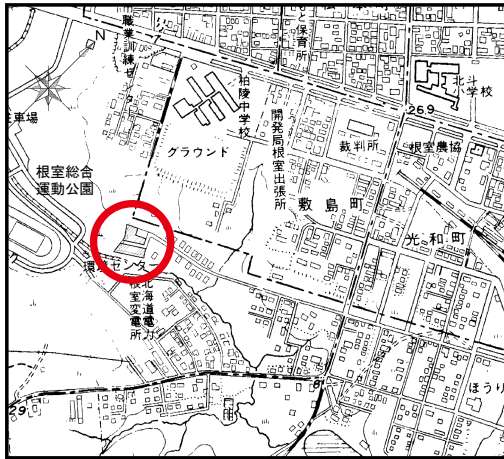


(仮称)西浜町1丁目分譲地 物件概要

～当該物件はホームページにて掲載しております～
お問い合わせお待ちしております

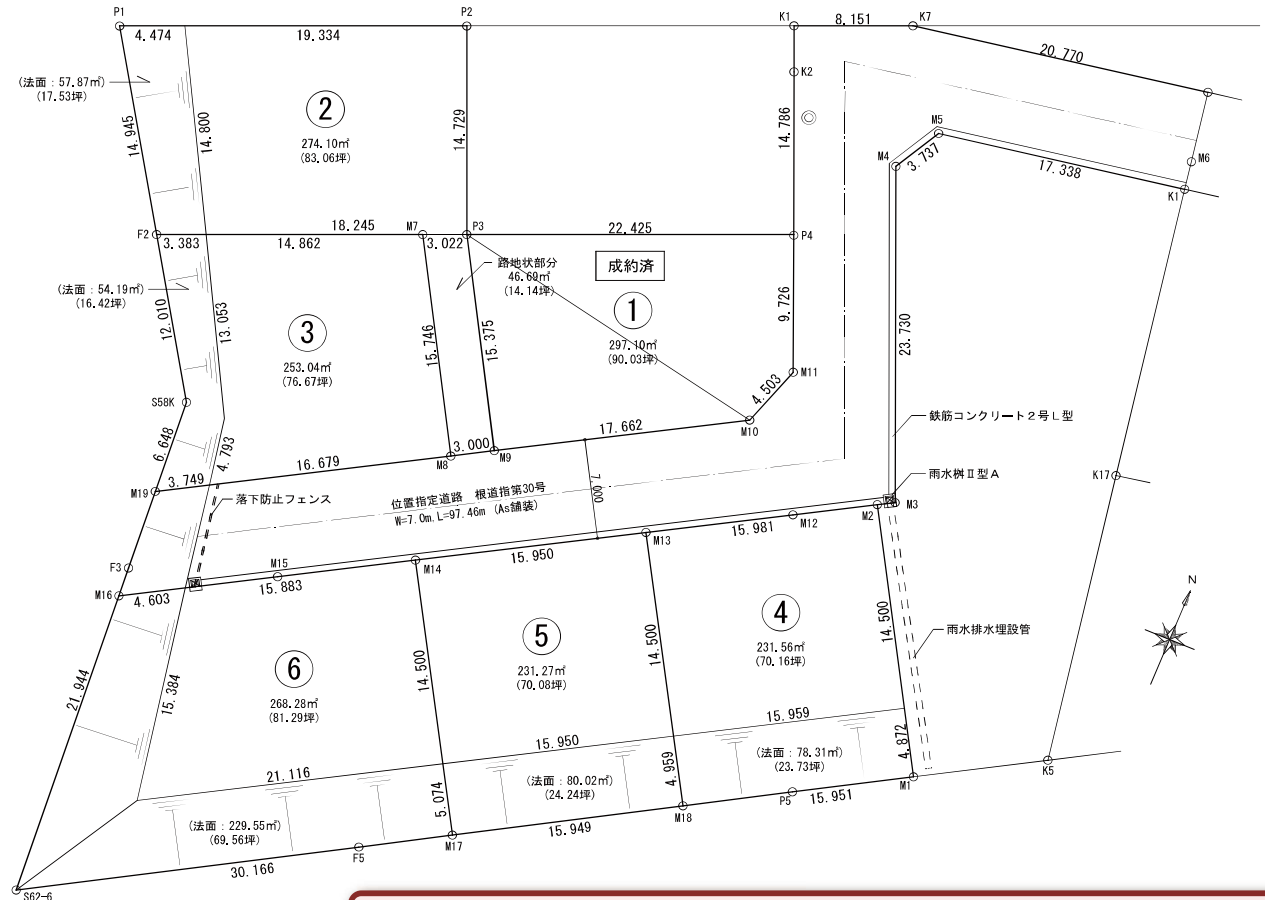
■案内図■



西浜町1丁目分譲地 土地価額表

| 土地番号 | 所在地番 | 地形 | 面積 (㎡) | 面積 (坪) | 単価 (3.3㎡) | 売買価額 | 備考 |
|-------------|--------------|-------------|--------|---------|-----------|-----------|-----|
| 1 | 西浜町1丁目139番22 | 平坦 | 297.10 | 90.03 | 45,000 | 4,051,000 | 成約済 |
| | | (下水道受益者負担金) | 258円/㎡ | | | 76,626 | |
| 2 | 西浜町1丁目139番21 | 平坦 | 274.10 | 83.06 | | 4,130,000 | |
| | | 路地状部分 | 46.69 | 14.14 | | | |
| | | 法面 | 57.87 | 17.53 | | | |
| | | 合計 | 378.66 | 114.74 | 36,000 | | |
| (下水道受益者負担金) | 258円/㎡ | | | 97,524 | | | |
| 3 | 西浜町1丁目139番2 | 平坦 | 253.04 | 76.67 | | 3,537,000 | |
| | | 法面 | 54.19 | 16.42 | | | |
| | | 合計 | 307.23 | 93.10 | 38,000 | | |
| (下水道受益者負担金) | 258円/㎡ | | | 79,206 | | | |
| 4 | 西浜町1丁目139番26 | 平坦 | 231.56 | 70.16 | | 3,286,000 | |
| | | 法面 | 78.31 | 23.73 | | | |
| | | 合計 | 309.87 | 93.90 | 35,000 | | |
| (下水道受益者負担金) | 258円/㎡ | | | 79,722 | | | |
| 5 | 西浜町1丁目139番25 | 平坦 | 231.27 | 70.08 | | 3,301,000 | |
| | | 法面 | 80.02 | 24.24 | | | |
| | | 合計 | 311.29 | 94.33 | 35,000 | | |
| (下水道受益者負担金) | 258円/㎡ | | | 80,238 | | | |
| 6 | 西浜町1丁目139番24 | 平坦 | 268.28 | 81.29 | | 3,982,000 | |
| | | 法面 | 229.55 | 69.56 | | | |
| | | 合計 | 497.83 | 150.85 | 26,400 | | |
| (下水道受益者負担金) | 258円/㎡ | | | 128,226 | | | |

※土地価額とは別途下水道受益者負担金が掛ります。



■物件概要■

所在地：根室市西浜町1丁目
 用途地域：第2種中高層住居地域
 建ぺい率：60%
 容積率：200%
 販売面積：総2,102.㎡(道路を除く) 合計6区画
 土地価格：3,286,000～4,130,000円
 (取引には別途媒介手数料、所有権移転費用等の諸費用が掛かります。)
 上下水道：私設管施工完了(下水道受益者負担金必要)
 電力：北海道電力網
 ガス：LPGガス個別方式(個人負担による)

道路：道路幅員7m～位置指定道路 根室市告示第80号
 ゴミ収集道路、冬季除雪道路
 舗装道路(雨水排水は片側L型側溝)
 生活関連施設：市立ほろりん保育所 徒歩10分(0.8km)
 根室カトリック幼稚園 徒歩18分(1.4km)
 コンビニエンスストアー 徒歩12分(1.0km)
 市立北斗小学校 徒歩11分(0.9km)
 市立柏陵中学校 徒歩14分(1.1km)
 根室市役所 徒歩17分(1.3km)
 交通の利便：公住循環線 光公園前 徒歩5分(0.4km)
 支払条件：現金及び銀行ローン



宅建業免許番号 北海道知事根(11)第19号

第一宅建設設計株式会社

所属団体 (公社)北海道宅地建物取引業協会会員 (公社)全国宅地建物取引業保証協会会員 (一社)北海道不動産公正取引協議会会員 (公財)東日本不動産流通機構加盟店

〒086-1075 標津郡中標津町東35条北4丁目4番地
TEL: 0153-73-3702 / FAX: 0153-73-3725
 H P : <http://www.dai1tk.com/>
 MAIL : dai1tk@rose.ocn.ne.jp

| | |
|-----------------------------------|-------|
| 取引態様 | 代理・媒介 |
| 担当 | 志田・吉田 |
| 取引には媒介手数料及び、所有権移転費用等の諸費用が別途掛かります。 | |